

DECK & RAILING

데크 · 난간

딛는 바닥(데크)과 그 가장자리를 두르는 경계(난간).

두 자재는 늘 함께 시공되는 한 쌍입니다. 자재·부자재·시공 시스템·시험 데이터·시공 사례를 한 권에 담았습니다.



(주)제스트 · ZESTWOOD

합성목재 데크·난간 전문 · Since 2007

zestwood.com · zestwood@naver.com · 031-658-3920

01 제스트우드 — Since 2007

합성목재 시장의 변화와 함께 성장하며, 데크·루버·사이딩·난간·펜스 전 분야의 생산·시공 노하우를 축적해 왔습니다. 안정적이고 견고한 제품 공급으로 관공서·학교·리조트·민간 현장의 두터운 신뢰를 얻고 있습니다.

업력

2007 제스트 설립 · 친환경 합성목재 판매 시작

2011 합성목재 제품표준 KS F 3230 제정

2013 4대강 정비사업 · 합성목재 수요 급증

2018 이중압출 제품 출시 · 제품 업그레이드

2020 팬데믹 이후 개인주택 수요 증가

NOW 데크·난간·펜스 전 분야 6,000+ 현장

대표 납품 실적

- 세종정부청사 데크
- 한국철도공사(천안·대전·조치원역) 데크
- 대전 한화 갤러리아 옥상 루버
- 용인 롯데몰 수지점 데크
- 필리핀 수빅 안바야코브 리조트 루버
- 스타벅스 다수 지점 사이딩·가림막
- 창원 LG 2공장 데크·난간
- 포항 포스코 패밀리수련원 데크
- 안성팜랜드(농협) 데크·난간
- 부산대학교 어린이병원 데크
- 라마다 서울동대문 데크
- 인천 검단 파라곤 센트럴파크 사이딩

02 왜 합성목재(WPC)인가

천연목·방부목과 비교해 유지보수·내구·안전 면에서 분명한 우위가 있습니다.

	천연목	방부목	WPC (제스트우드)
유지보수	오일스테인 재도장	방부 재처리	물청소로 유지
수분·부패	흡습·부패 취약	중간	고밀도, 수분 저항 우수
갈라짐·가시	발생	발생	거의 없음
색상 유지	퇴색 빠름	퇴색	안정적 (초기 색바램 후 정착)
친환경	벌목 자원	방부약품	100% 재활용 가능 소재
표준	—	—	KS F 3230 합성목재 제품표준

03 공간별 추천 조합

"무엇을 만드시나요?"에서 출발합니다.

옥상 데크

바닥 GD03 / GD09 (25T 고강도) · 경계 GR11 수직 살대형

주택 마당·테라스

바닥 ND06 / GD16 (나뭇결) · 경계 GR13 수평 가로 대형

산책로·데크길

바닥 GD09 / GD11 (3,000mm) · 경계 GR14 고정형 난간

상가·공공시설

바닥 GD13 / GD08 · 경계 GR14 고정형 난간

04 DECK 라인업

데크 판재 전 규격. 두께 10T~25T, 표면(논슬립 샌딩 / 나뭇결 고압출 · 이중압출)으로 용도에 맞게 선택합니다.

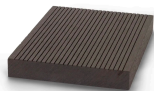
코드	규격(W×T)	길이	중량	표면	시공	구조
GD03	150×25mm	2,400 / 3,000mm	31.6 kg/m ²	논슬립 샌딩	커넥터 / 직결피스	솔리드
GD02	150×25mm	2,400mm	20.1 kg/m ²	논슬립 샌딩	커넥터 / 직결피스	중공형
GD09	150×25mm	3,000mm	32.7 kg/m ²	논슬립 샌딩	직결피스	솔리드
GD11	150×25mm	3,000mm	32.7 kg/m ²	나뭇결 고압출	커넥터 / 직결피스	솔리드
GD16	140×20mm	2,400mm	26.1 kg/m ²	나뭇결 고압출	커넥터 / 직결피스	솔리드
ND06	140×20mm	2,400mm	20.7 kg/m ²	나뭇결 이중압출	커넥터 / 직결피스	중공형
GD13	140×20mm	2,400mm	27.1 kg/m ²	나뭇결 고압출	직결피스	솔리드
GD08	150×15mm	2,400mm	20.5 kg/m ²	논슬립 샌딩	직결피스	솔리드
GD14	140×10mm	3,000mm	13.2 kg/m ²	나뭇결 고압출	직결피스	솔리드
ND05	140×23mm	2,400mm	21.1 kg/m ²	나뭇결 이중압출	커넥터 / 직결피스	중공형

대표 4종 미리보기



GD03

150×25mm
논슬립 샌딩
솔리드 · 커넥터 / 직결피스



GD09

150×25mm
논슬립 샌딩
솔리드 · 직결피스



GD16

140×20mm
나뭇결 고압출
솔리드 · 커넥터 / 직결피스

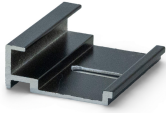


ND06

140×20mm
나뭇결 이중압출
중공형 · 커넥터 / 직결피스

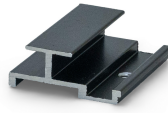
05 DECK 시스템 — 부자재

판재는 부자재와 함께 완성됩니다. 커넥터 방식(은폐 고정) 또는 직결피스 방식(색상 매칭 나사)으로 시공합니다.



스타트 커넥터

데크 시작부 첫 번째 판재 고정용 클립



연결 커넥터

판재와 판재 사이 연결 및 간격 유지



발포폼

데크 하부 완충·방수 테이프



5T 패드

수평 조절 및 하중 분산용 패드



SUS 직결피스

스테인리스 #8 직결 나사, 마감부 직접 고정



컬러피스

데크 색상에 맞춘 컬러 매칭 나사

06 데크 색상

데크는 대표 6종(다크/레드/티크/체리/그레이/블랙). 난간은 다크 브라운·레드 브라운 2종으로 매칭됩니다. (실제 색상은 샘플 확인 권장)



다크 브라운



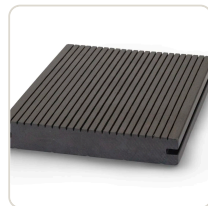
레드 브라운



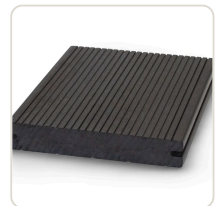
티크



체리



그레이



블랙

07

RAILING — 4가지 타입

모두 WPC + 알루미늄 브라켓 구조. 기준 모듈 H 1,200 × W 1,500mm, 현장 맞춤 제작.



GR11 수직 살대형

세로 살대를 촘촘히 세운 클래식 난간. 주택·종교시설·산책로에 두루 쓰입니다.

규격 H 1,200 × W 1,500mm

체결 스커트 고정 + 브라켓 체결

색상 다크 브라운 · 레드 브라운



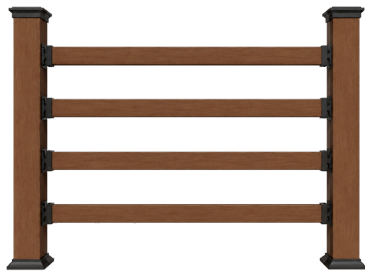
GR12 수직 살대형 (슬림)

GR11보다 슬림한 살대로 가볍고 시야가 트인 인상. 발코니·테라스에 적합합니다.

규격 H 1,200 × W 1,500mm

체결 스커트 고정 + 브라켓 체결

색상 다크 브라운 · 레드 브라운



GR13 수평 가로대형 (유동)

가로 라인의 모던 난간. 유동 브라켓으로 경사·곡선 구간 대응이 좋습니다.

규격 H 1,200 × W 1,500mm

체결 유동 브라켓 체결

색상 다크 브라운 · 레드 브라운



GR14 수평 가로대형 (고정)

고정 브라켓으로 견고하게 체결하는 직선 구간용. 데크길·옥상 둘레에 적합합니다.

규격 H 1,200 × W 1,500mm

체결 고정 브라켓 체결

색상 다크 브라운 · 레드 브라운

08 RAILING 시스템 — 구조 분해

본체 자재 + 마감·체결 부재의 조합. 규격 자재로 구성되어 현장 맞춤 가공이 자유롭습니다.

본체 자재



GL06

100×100mm 지주재



GL07

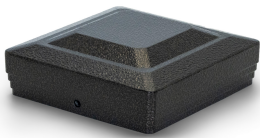
76×46mm 가로재



GL03

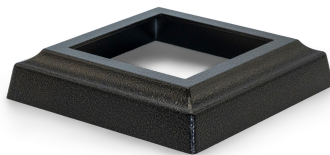
50×30mm 세로재

마감·체결 부재



상부 캡 공통

지주 상부 마감



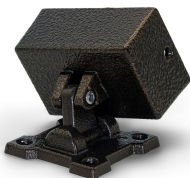
하부 스커트 공통

지주 하부 마감



가로 고정 브라켓 GR11-12-14

가로대 고정 체결



상하좌우 브라켓 GR13 전용

가로대 유동 체결

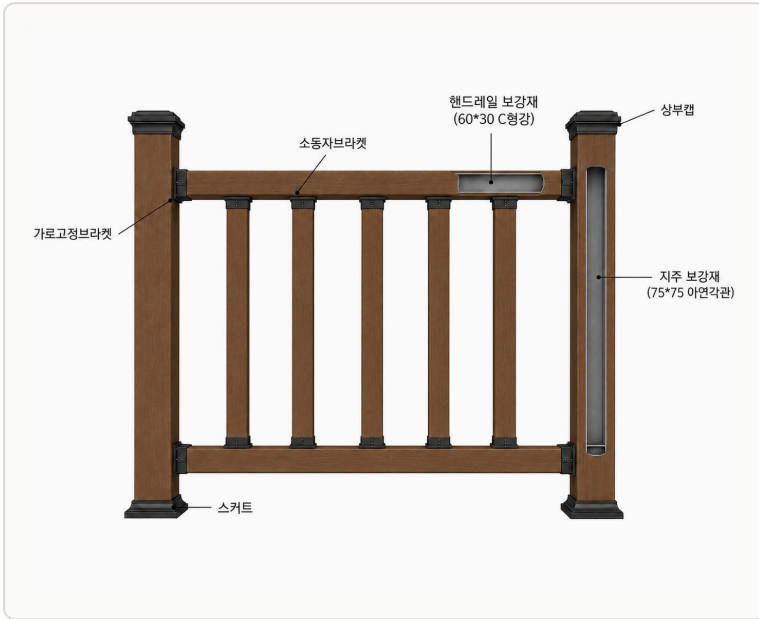


소동자 브라켓 GR11-12 전용

살대(GL03) 고정

09 RAILING 조립 도면

지주 1,500mm 간격 기준. 상·하 가로대 + 세로 살대 + 캡·스커트·브라켓으로 완성됩니다.



- 기본 모듈 H 1,200 × W 1,500mm (현장 맞춤)
- 지주(GL06 100×100) — 1,500mm 간격 기준
- 상·하 가로대(GL07 76×46) + 세로 살대(GL03)
- 지주 상부 캡 · 하부 스커트 마감
- 소동자 브라켓으로 살대 고정

10 시공 사례

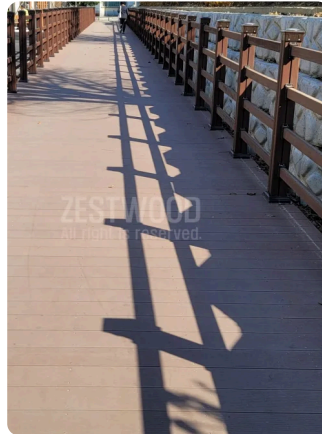
데크와 난간이 적용된 실제 현장. 사진별 적용 제품을 함께 표기합니다.



옥외 데크 계단 + 난간 · GR11



수평 가로대형 난간 · GR13



옥상 데크 · GD09



주택 데크 난간 · GR11



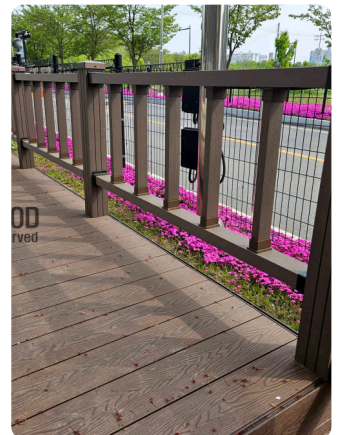
고정형 난간 · GR14



수직 살대형 난간 · GR11



보행 데크길 + 난간 · GR11



옥상 데크 난간 · GR11

11 성능·인증

공인시험기관 KCL 한국건설생활환경시험연구원 시험 결과 (제스트우드 25T 데크 · 성적서 CT26-028809K).

시험 항목	결과	단위
비중	1.3	
최대 굴곡하중	4,990	N
굴곡 크리프 변형	0.08	%
충격저항성 (실은/저은)	이상 없음	
뒤틀림성	0.1	%
나사못 유지력	941	N
수분 흡수율 (A법)	1.1	%
동결융해 (굴곡하중 변화율)	100	%
길이 선열팽창계수	5.5×10^{-5}	1/°C
충격강도 (Charpy)	3.5	kJ/m ²
미끄럼 저항성 (C.S.R)	0.41	
폼알데하이드 방출량	0.3	mg/L

중금속 5종 전 항목 불검출 — 비소(As) · 카드뮴(Cd) · 크로뮴(Cr) · 납(Pb) · 수은(Hg)

방염성 — 탄화길이 12cm · 잔염시간 0초

12 시공·유지관리 가이드

구입 시 사진과 실제 색상은 차이가 있을 수 있어 실물 샘플 확인 후 구매를 권장합니다.

시공 시 운반·상하차 손상에 유의하고, 시공방법 숙지 후 전문 업체 시공을 권장합니다.

청소 가벼운 물청소로 청결 유지. 중성세제와 부드러운 솔 사용.

곰팡이 발생 샌드페이퍼로 결방향 문지름. 색차는 시간이 지나며 자연스럽게 줄어듭니다.

보관 시 습기 적고 환풍 잘 되는 평탄한 실내에 수평 보관, 직사광선 회피.

(주)제스트 ZESTWOOD

경기도 안성시 공도읍 기업단지 52

031-658-3920 · zestwood@naver.com · www.zestwood.com